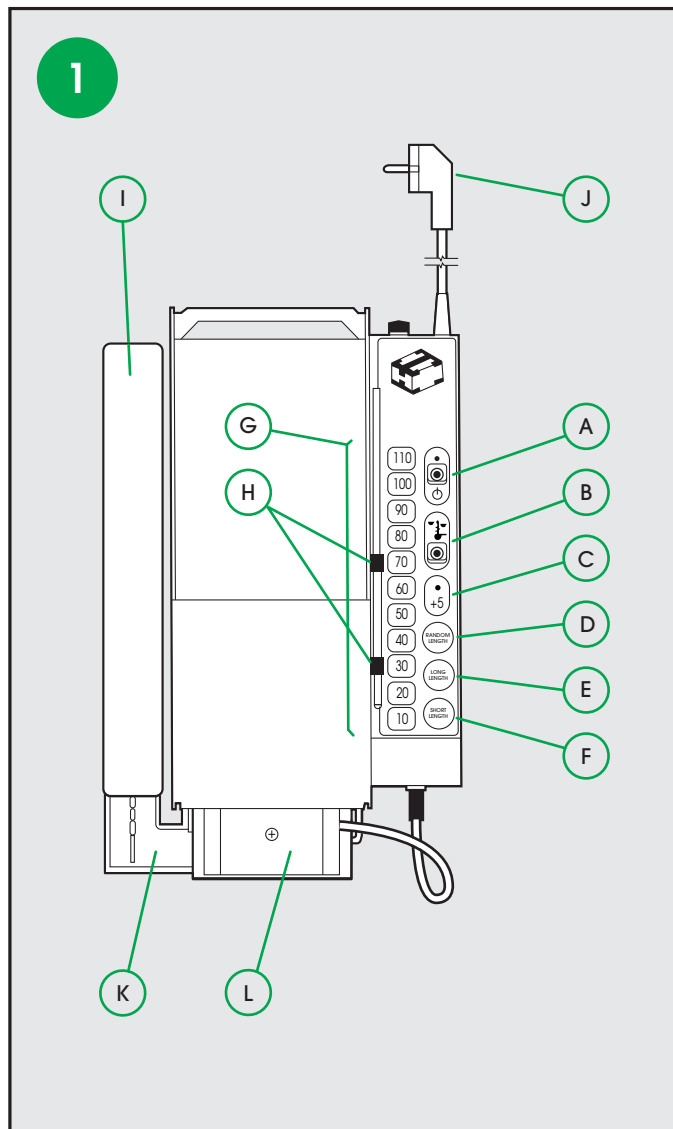


etab® C-25 - Tejphållare remsfuktare, automatisk

Elektrisk remsfuktare som automatisk matar ut förseglingsremсор i storleken 100 -1150 mm.



KONTROLLPANEL

- A. Huvudströmbrytare
- B. Knapp för värme element
- C. +5 knapp: ökar förinställda längder med 5 cm
- D. Grön knapp 'fri längd' - matar ut tejpens kontinuerligt tills knappen släpps.
- E. 'LONG LENGTH' ställer in en längre bandlängd
- F. 'SHORT LENGTH' ställer in en kortare bandlängd
- G. Knappar för frammatning av 11 förinställda längder av tejp
- H. Färgade indikatorer

MASKINENS DELAR

- I. Vattenbehållare
- J. Kabel och stickpropp
- K. Vattentank
- L. Värmeelement

CONTROL PANEL

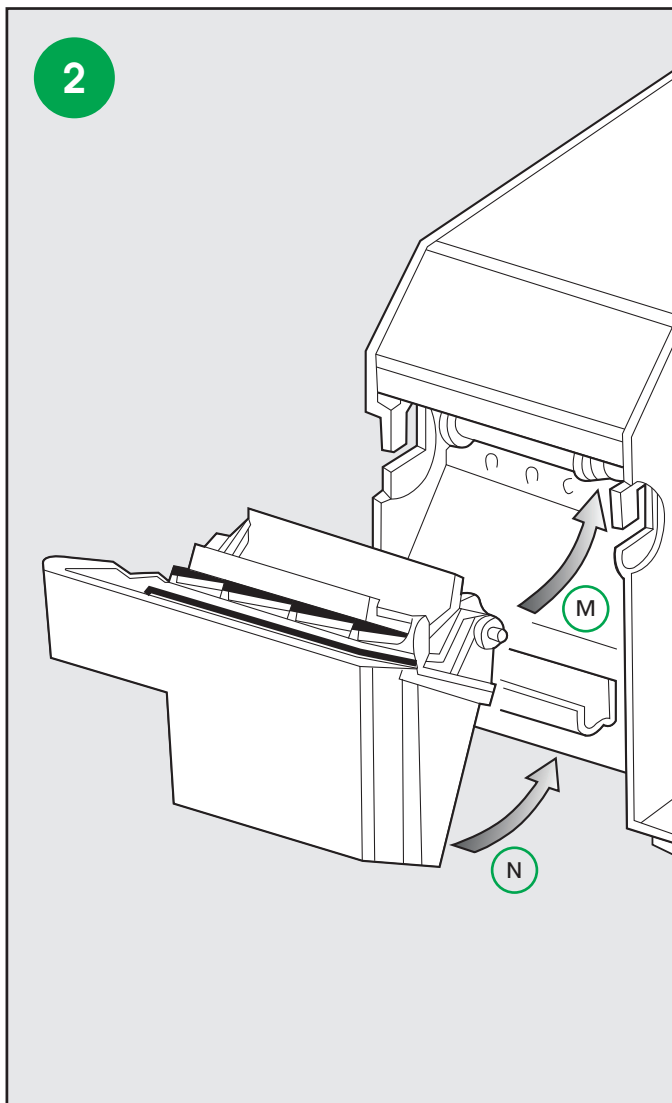
- A. Power switch
- B. Top heater switch
- C. +5 pushbutton: it increases pre-set lengths by 5 cm
- D. Green pushbutton 'free length'- dispenses tape continuously until pushbutton is released
- E. 'LONG LENGTH' sets one longer length of tape
- F. 'SHORT LENGTH' sets one shorter length of tape
- G. Pushbuttons for dispensing 11 pre-set lengths of tape
- H. Coloured indicators

ASSEMBLY

- I. Water bottle
- J. Main cable and plug
- K. Water tank
- L. Top Heater

etab® C-25 - Tejphållare remsfuktare, automatisk

Elektrisk remsfuktare som automatisk matar ut förseglingsremсор i storleken 100 -1150 mm.



FÖRBEREDELSE

Borste

1. Innan användning av en ny dispenser; tvätta borsten med vatten och tvål. Skölj sen med vatten.
2. Efter att borsten fästs i vattentanken, fortsätt med att montera själva vattentanken genom att följa anvisningarna nedan.

Slå på maskinen

1. Sätt i stickkontakten och slå på maskinen.

Fyll vattentanken

1. Håll den gröna knappen intryckt med höger hand.
2. Ta vattentanken med vänster hand och placera i rätt position enligt pilen (M).
3. Vrid vattentanken enligt pilens riktning (N) tills den nuddar baksidan av maskinen.
4. Sänk vattentanken tills den låses i läge. Släpp den gröna knappen.
5. För att ta bort vattentanken håll den gröna knappen intryckt med höger hand och lyft upp den med den vänstra och ta bort den från sin position genom att vrida den.

Montering av toppvärmare

1. Placera värme elementet (L på bild 1) på vattentanken, ovanför borsten, i dess rätta position.

PREPARATION

Brush

1. Before using a new dispenser, wash the moistening brush with water and soap. Rinse it with water.
2. After inserting the brush in the water tank, proceed to mounting the water tank itself following the operations below.

Switching the machine on

1. Insert main plug into proper outlet and switch the machine on.

Loading of water tank

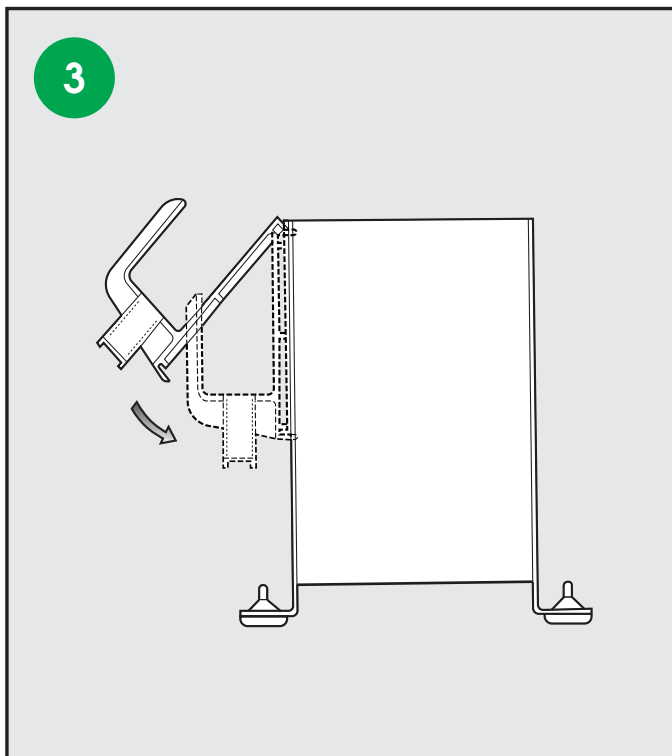
1. With the right hand keep the green button pressed.
2. Take the water tank with the left hand and insert the pivot in the proper seats as indicated by the arrow (M).
3. Turn the water tank following the arrow direction (N) until it touches the back part of the machine.
4. Lower the water tank till it locks into position. Release green button.
5. To remove the water tank keep the green button pressed with the right hand and lift it with the left one and, by rotating it remove it from its seat.

Mounting of top heater

1. Place the top heater (L fig 1) on the water tank, above the moistening brush, in its proper housing.

etab® C-25 - Tejphållare remsfuktare, automatisk

Elektrisk remsfuktare som automatisk matar ut förseglingsremсор i storleken 100 -1150 mm.



MONTERING OCH PÅFYLNING AV FLASKAN

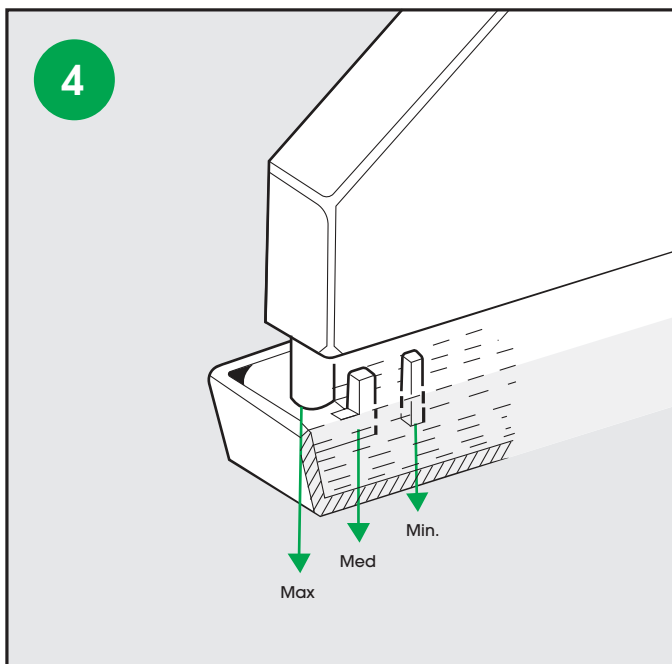
1. Montera flaskhållarna (U-formade delar av svart plast) på maskinens vänstra sida, genom att först föra in den övre tanden i rätt position och sedan den nedre tills den låser på plats.
2. Fyll flaskan genom hålet med rent vatten. Sätt ett finger för hålet och placera flaskan i dess plats med hålet på tanken.

FÖRSLAG: maskinen fungerar med drickbart vatten. Använd inte vatten med karbonater; för att skydda vissa delar föreslår vi avmineraliserat vatten. Om vattendroppar faller på maskinen, torka omedelbart av dem.

MOUNTING AND FILLING THE BOTTLE

1. Mount the bottle holders (black plastic U-shaped parts) on the left side of the machine, inserting at first the upper tooth in its housing and then the lower one until it locks into position.
2. Fill the bottle through the hole with clean water. Put a finger on the hole and place the bottle in its housing with hole on the tank.

SUGGESTION: the machine works with drinkable water. Do not use water with carbonates; for safeguarding some parts we suggest demineralised water. In case drops of water fall on the machine immediately wipe it dry.



KONTROLL AV FUKT OCH VATTENNIVÅ

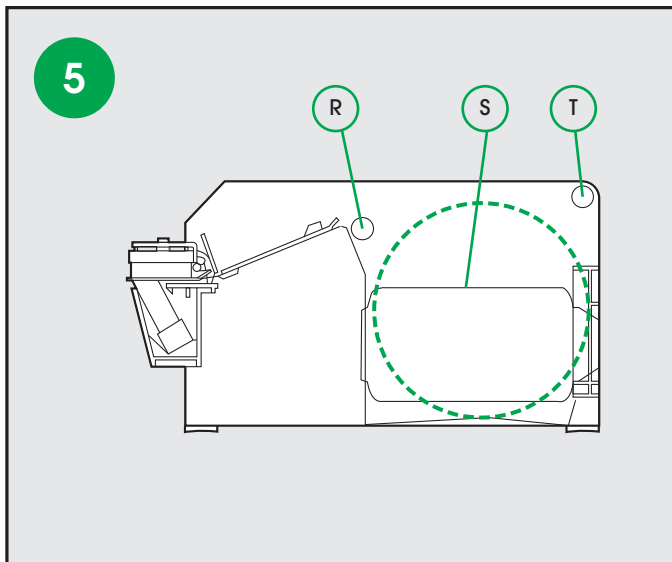
1. Ta bort flaskan och var uppmärksam på att vatten inte rinner ut.
2. Justera hur mycket fukt som behövs till tejen som ska användas, baserat på kvaliteten på dess lim och papper.
3. För att öka eller minska vattenmängden; ställ in nivån till antingen minimum, medium eller maximum, (3 nivåer). Överdriv inte, vanligtvis räcker medelnivån.

CONTROL OF MOISTENING AND WATER LEVEL

1. Remove the bottle, paying attention to avoid spilling of water.
2. Adjust the moistening of tape according to the quality of glue and paper.
3. To increase or decrease the water quantity in the tank, and therefore on paper, adjust the level on minimum, medium, maximum, (3 levels). Do not exceed in wetting the tape. Usually the medium level is enough.

etab® C-25 - Tejphållare remsfuktare, automatisk

Elektrisk remsfuktare som automatisk matar ut förseglingsremсор i storleken 100 -1150 mm.

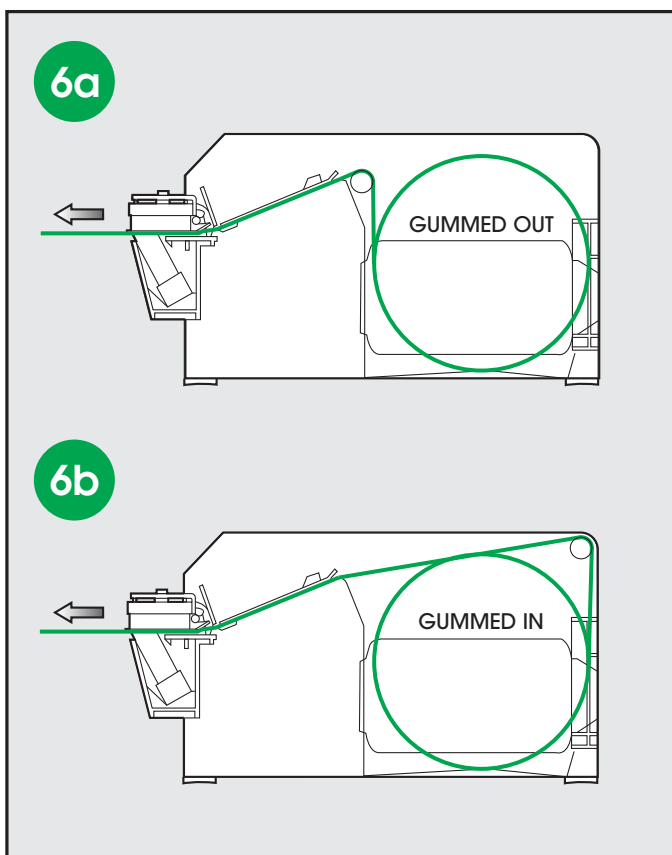


ISÄTTNING AV TEJPRULLEN

1. Justera rullens guideplåtar (S på bild 5) till tejpens bredd och placera dem i rätt position.
2. Sätt in tejpens i guideplåtarna så att tejpens kommer ut vänd mot den främre delen (bladen) och med den gummerade sidan nedåt.
3. Dubbelkolla att rullen är placerad i korrekt position (R för rullar som är gummerade utåt och T för rullar som är gummerade inåt) samt att den roterar fritt.

LOADING OF TAPE ROLL

1. Adjust roll guide plates (S in picture 5) to width of tape and place in their seats.
2. Insert the tape in the guide plates so that the paper comes out turned towards the front part (blades) with gummed side down.
3. Verify that the roller is correctly placed in its seat (R for gummed out rolls and T for gummed in rolls) and that it rotates freely.



MONTERING AV TEJPRULLEN

1. När du monterar tejpullen, följ tejpens bana som visas på bild 6a för rullar som är gummerade utåt och 6b för rullar som är gummerade inåt.
2. Sätt i den rörliga plattan med den bakre vingen uppåt, placera den nära den fasta plattan.
3. Sätt in den gummerade tejpens under den rörliga plattan och tryck in den hela vägen. Se till att den rörliga plattan trycker mot tejpens.

MOUNTING OF TAPE ROLL

1. When mounting the tape roll follow the tape path as shown in picture 6a for gummed out rolls and picture 6b for gummed in rolls.
2. Insert moving plate with rear wing turned up, place it near fixed plate.
3. Insert gummed tape under the moving plate and push it all the way. Make sure that the moving plate presses on the tape.